

発行者 **楽しい株式会社**

住所 北九州市若松区向洋町 10 番 1

北九州エコタウン実証研究エリア内

Tel 093-752-5300 fax 093-752-5303

ハチドリ通心(信)

2011 年 8 月号 E-mail ceres@fun-c.jp URL <http://www.fun-c.jp>

この度の東日本大震災による地震と津波により亡くなられた方々のご冥福をお祈り申し上げます。また、被災された皆さま、ご家族の方に対しまして、心からのお見舞いを申し上げ、一日も早い復興をお祈りいたします。

15%節電の手段について

関東地区などは、先月より 15%の節電が必要になりました。しかし、今年は 6 月から、気温 38 度以上に達した地域が続出しました。冷房温度を 28 度に設定しても、10 度以上冷やす必要があり、相当な電力消費です。電力消費を抑えるため、企業では、次のようないろいろな取組みをされています。

- ・冷房設定温度を上げる
- ・サマータイム制度（勤務時間 1 時間繰り上げ）
- ・ノー残業の推進（18 時にクーラーと照明を切る）
- ・昼休みの消灯
- ・LED 照明へ切り替え
- ・夜間稼働（昼間は稼働停止）
- ・屋上緑化、壁面緑化 など

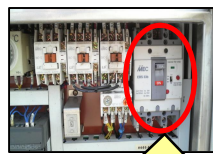
また、当社の生ごみ処理機関連では、次の通り対応可能です。

①手動による夜間運転停止

例：夕方 6 時に停止し、朝 8 時に稼働すると、約 58% の節電

方法：生ごみ処理機のスイッチ操作(OFF「停止」、ON「運転」)、または電源ブレーカーを切ってください。

デメリット：生ごみ処理能力が 10%程度低下します。手動作業のためスタート忘れミスの恐れあり。



電源ブレーカー

②ヒーター温度を低く設定

ヒーターが入る温度を、通常 35 度から、0 度に下げる。(ただし夏場は、ほとんど節電効果なし)

方法：制御盤内の温度設定ダイヤルを変更して下さい。



③PLCプログラムの書き換え

プログラム書き換えにより、約 75%の節電

方法：生ごみ処理機の販売会社へご相談下さい。

費用：1 台あたり 10,000 円(税別) + 交通費

デメリット：生ごみ処理能力が 10%程度低下します。



9月2日(金)、3日(土)、4日(日)開催

19th SunsetLive2011



福岡県糸島市芥屋(けや)海岸で毎年開催され、今年で 19 回目の野外ライブ「Sunset Live」は、海をこよなく愛す、林憲治さんが 19 年前

に手探りで始め、毎年欠かさず開催され、3 日間で、およそ 2 万人が来場されます。

林さんは、野外ライブ会場付近に、「自然との共生」をテーマにした、2 店舗のカフェと、今年 7 月 8 日にオープンしたばかりのお鮎屋さんのオーナーで、その飲食店のスタッフみなでこのライブを企画しています。出演者も約 80 組と、とても多く、西日本一の規模です。毎夜、花火も上がります。

そして、エコの取り組みは、ものすごいんです。大規模の野外ライブでは、日本一の取り組みです。その取り組み内容は、次の通り。

- ① 7箇所のエコブース
- ② ごみの 13 分別
- ③ 全てリユース食器利用
- ④ 竹割り箸は、使用後に竹炭へリサイクル
- ⑤ 生ごみは、たい肥へリサイクル
- ⑥ ペットボトルキャップも、リサイクル
- ⑦ エコ関連のスタッフが、約 300 人など。

④と⑤は、当社がお手伝いさせて頂いています。Sunset Live に、足を運ばれませんか？



SunsetLive について

開催日：9月2日(金)、3日(土)、4日(日)

場所：福岡県糸島市志摩芥屋(しまけや)2589

チケット：前売 6500円

販売場所：チケットぴあ、セブンイレブン、サークルK、サンクス、ローソン、ファミリーマート

出演予定アーティストなど詳しくは、こちら。

<http://www.beachcafesunset.com/live/index.html>

オーナーのお店

<http://www.beachcafesunset.com/>

Beach cafe SUNSET 福岡市西区西浦 284

CURRENT 糸島市志摩野北向畑 2290

鮎と和食の店『空 ku』福岡市西区宮浦 1147-3

メリーズシステム採用予定のイベント

10月22日(土)、23日(日)

第 12 回 水巻町コスモスまつり(福岡県)

2012 年の夏以降(日程未定)

第 7 回 B-1 グランプリ in 小倉(福岡県)

ハチドリ通心(信)は楽しい株式会社のホームページでご覧いただけます。URL：www.fun-c.jp/ (松尾隆貴が担当しました。)